



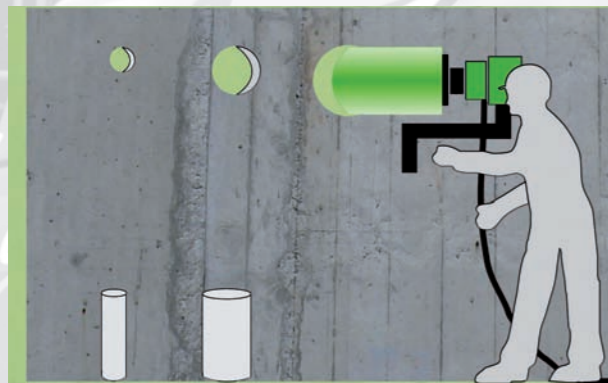
Wir »trennen«...

...ob Bohren, Sägen, Pressen oder Beißen – auf diesem Gebiet lösen unsere Spezialisten vom kleinsten Durchbruch bis zum Großobjekt Ihre bautechnischen Probleme.

Unsere Bauleitung steht Ihnen zur technischen Beratung gerne jederzeit zur Verfügung!

Kernbohrarbeiten

mit Diamantwerkzeugen



Bei der Herstellung von Diamantkernbohrungen stehen Spezial-Bohrgeräte zur Verfügung, die es ermöglichen von Ø 10 mm bis Ø 9000 mm Öffnungen zu bohren.

Mit der Groblochseilsäge sind Öffnungen von 1,2 über 9 Meter Durchmesser stufenlos möglich!
Preise auf Anfrage.

Bohrlängenpreise Euro/cm

Kernbohrlochdurchmesser	Beton/Stahlbeton	Mauerwerk	Kernbohrlochdurchmesser	Mauerwerk/ Beton/Stahlbeton
ab Ø 10 mm	Euro 1,00	Euro 0,90	ab Ø 550 mm	Euro 12,80
ab Ø 30 mm	Euro 1,30	Euro 1,20	ab Ø 600 mm	Euro 15,40
ab Ø 50 mm	Euro 1,40	Euro 1,25	ab Ø 650 mm	Euro 16,90
ab Ø 70 mm	Euro 1,45	Euro 1,30	ab Ø 700 mm	Euro 19,20
ab Ø 100 mm	Euro 1,50	Euro 1,35	ab Ø 750 mm	Euro 21,10
ab Ø 130 mm	Euro 1,60	Euro 1,45	ab Ø 800 mm	Euro 22,70
ab Ø 150 mm	Euro 1,80	Euro 1,65	ab Ø 850 mm	Euro 24,90
ab Ø 180 mm	Euro 2,00	Euro 1,80	ab Ø 900 mm	Euro 26,80
ab Ø 200 mm	Euro 2,20	Euro 2,00	ab Ø 1000 mm	Euro 31,40
ab Ø 250 mm	Euro 3,00	Euro 2,70	ab Ø 1100 mm	Euro 35,50
ab Ø 300 mm	Euro 4,10	Euro 3,70	für Ø 1200 mm	Euro 37,60
ab Ø 350 mm	Euro 4,80	Euro 4,35		
ab Ø 400 mm	Euro 6,40	Euro 5,80		
ab Ø 450 mm	Euro 7,90	Euro 7,20		
ab Ø 500 mm	Euro 9,60	Euro 8,70		

Zuschläge für:
Schrägbohrungen 25 %
Überkopfbohrungen 50 %
Bohrungen mit Wassersammelring 10 %

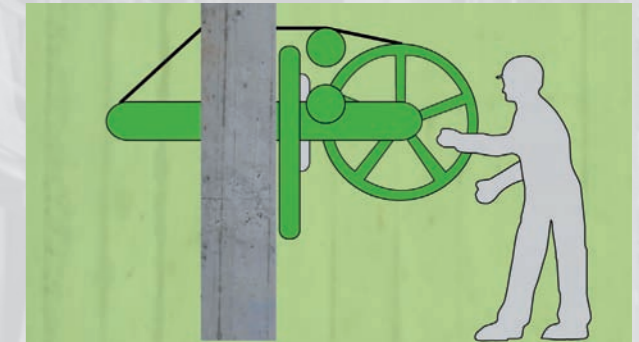
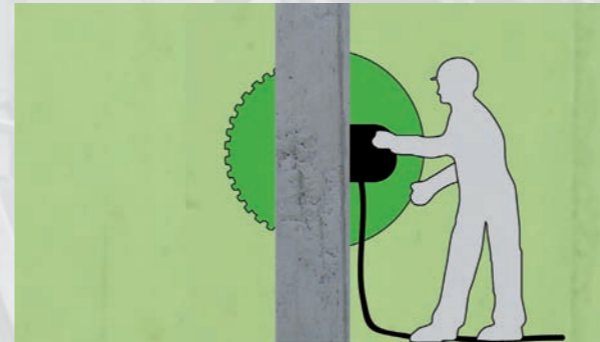
Mindeststärken und Überbohrungen nach VOB

Pilotbohrungen mit Hammerbohrer bis Ø 16 mm 0,65 Euro/cm

Betonpressen Preise nach Vereinbarung.

Sägearbeiten

mit Diamantwerkzeugen



Diamantsägen ist ein schnelles, kostengünstiges, sauberes, erschütterungsfreies sowie geräuscharmes Verfahren Stahlbeton, Beton und Mauerwerk zu trennen.

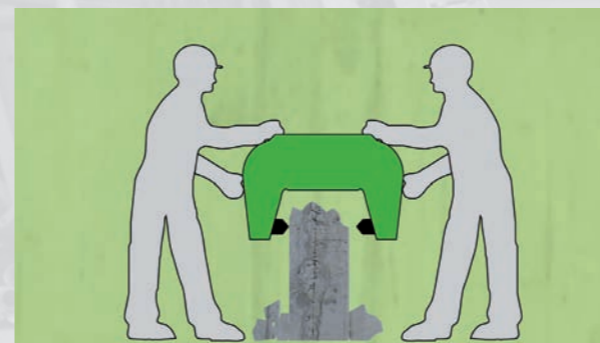
Schnittflächenpreise Euro/qm

für Schnittflächen unter 2 qm Preise nach Vereinbarung

mit Hydraulik- oder Elektrowandsäge	in Mauerwerk	in Stahlbeton/Beton
bis 5 qm	Euro 290,-	Euro 320,-
über 5 qm	Euro 260,-	Euro 300,-
mit Fugenschneider	in Asphalt	in Beton
bis 10 qm	Euro 60,-	Euro 125,-
über 10 qm	Euro 45,-	Euro 110,-
mit Seilsäge	in Mauerwerk	in Stahlbeton/Beton
bis 5 qm	Euro 562,-	Euro 625,-
über 5 qm	Euro 510,-	Euro 565,-

Betonbeißen

Einsatz der Beißzange bzw. des Crackers bis zu einer Betonstärke von 300 mm. **Kein Spülwasser!**



Preise Euro/m³

bis 5 m³	Euro 640,-
über 5 m³	Euro 590,-

Stahlzuschlag für Kernbohr- und Sägearbeiten

Bei Auftreten von Stahllängsschnitten und Stahlabschnitten für Betonbohr- und sägearbeiten müssen wir einen anderen Preis verrechnen, da unsere Diamantwerkzeuge in diesem Fall einem höheren Verschleiß unterliegen.

Schnittflächenpreis Euro/qcm

Für Quer- (ab Durchmesser 16 mm) und Längsschnitte (ab 10 mm) größer als 2 qcm 2,10 Euro/qcm



WF Betontrennverfahren Heilbronn
WF Betontrennverfahren Ludwigshafen



Seit mehr 25 Jahren meistern wir technische Herausforderungen für unsere Kunden und zählen in unserer Branche zu den Ersten, wenn es gilt technische Innovationen konsequent umzusetzen. Unser „KNOW HOW“ ist unser wichtigstes Kapital – Ihre Zufriedenheit unser höchstes Ziel!

ALLGEMEINES

1 Baustelleneinrichtung und -räumung einschließlich An- und Abfahrtskosten im Bearbeitungsradius 100 km um den jeweiligen Standort, pro Abruf pauschal:
Für Kernbohrarbeiten bis Ø 500 mm, Betonbeißen, Betonpressen und Fugenschneidarbeiten 125,- Euro
Für Sägearbeiten und Kernbohrarbeiten mit hydraulischen Geräten 155,- Euro

2 Strom und Wasser bauseits. Allgemein wird Drehstrom 400V/32A für 32'er CEKON-Stecker träge abgesichert benötigt. Notstromgeräte bis 8 kw auf Anfrage. Maximale Entfernung der Entnahmestelle 75 m (wegen Leistungsabfall). Für Wasserschäden kann keine Haftung übernommen werden.

3 Regiearbeiten, wie z.B. Umrüsten von Stockwerk zu Stockwerk, Gerüstauf- und umbauten, besonderer Wasserschutz, Ausbau von Teilen mit Hebezeug sowie Transport von Betonteilen werden nach Rapport abgerechnet, desgleichen bauseits bedingte Wartezeiten.

je Arbeitskraft	45,- Euro/Std.
je Kernbohrer mit Gerät u. Kfz bis Ø 500 mm	84,- Euro/Std.
je Kernbohrteam mit Gerät u. Kfz bis Ø 500 mm/Beißen/Pressen	129,- Euro/Std.
je Sägeteam mit Gerät u. Kfz oder Kernbohrteam über Ø 500 mm	146,- Euro/Std.

4 Gerüstgestellung nach DIN 4420 ab 2 m bauseits. Gerüste bis 6 m auf Anfrage!

5 Schutttransporte sind nicht in den Preisen enthalten. Bohrkern bis Ø 500 mm können auf Wunsch mitgenommen werden. Preis auf Anfrage.

6 Unsere Preise sind für die Werktage gültig. Für Arbeiten an Wochenenden, Feiertagen oder in der Nacht müssen Aufschläge auf den Gesamtbetrag zusätzlich in Rechnung gestellt werden. Zuschläge für Arbeiten an Samstagen 25 %, nachts von 20.00 – 6.00 Uhr 50 %, Sonn- und Feiertagen 100 %, besonderen Feiertagen 200 %.

Bohrpunkte und Sägeschnitte müssen aus versicherungstechnischen Gründen vom Auftraggeber eingemessen und angezeichnet werden. Für Schäden, die sich aus der Lage der Bohrpunkte und Sägeschnitte ergeben, trägt allein der Auftraggeber die volle Haftung.

Kundenrabatte gewähren wir nach Art und Umfang der auszuführenden Arbeiten. Es gelten unsere allgemeinen Geschäftsbedingungen.



WF Betontrennverfahren GmbH

WF Heilbronn

Brücklesäckerstraße 6
Tel 07134 / 5284848
www.wf-heilbronn.de

74248 Ellhofen
Fax 07134 / 5284849
info@wf-heilbronn.de

WF Ludwigshafen

Am Herrschaftsweiher 31
Tel 06237 / 4038-0
www.wf-ludwigshafen.de

67071 Ludwigshafen
Fax 06237 / 4038-10
info@wf-ludwigshafen.de



WF Betontrennverfahren Heilbronn

WF Betontrennverfahren Ludwigshafen

PREISLISTE

Mit dieser Preisliste werden alle bisherigen Listen ungültig. Alle Preise verstehen sich zuzüglich der gesetzlichen Mehrwertsteuer. Stand 01.01.2009.



- Kernbohren
- Seilsägen
- Betonsägen
- Fugenschneiden
- Betonpressen
- Setzen von
- Betonbeißen
- Ersatzbewehrung



Seit **25 Jahren**
bohren und sägen
wir Beton für Sie.

